

Эксперт: Аксенова Елена Анатольевна
 Телефон: +7 (926) 776-91-55
 e-mail: 89267769155@zamrealty.ru

www.ZamRealty.ru
 Офис на Павелецкой
 Телефон: +7 (926) 012-81-13



ЛОТ № 223505
РОССИЯ, МОСКВА, ПРОСПЕКТ МИРА, 102С12

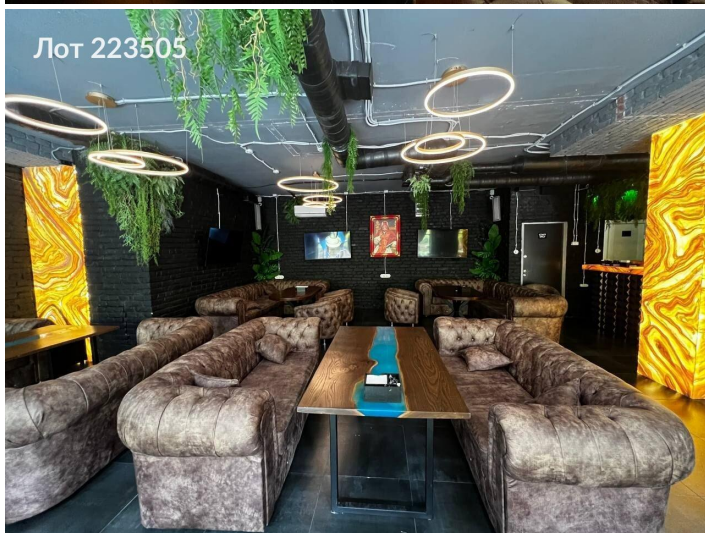
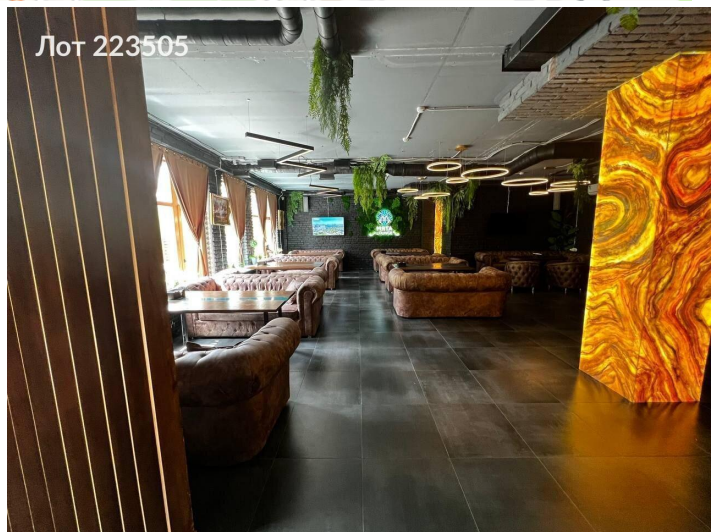
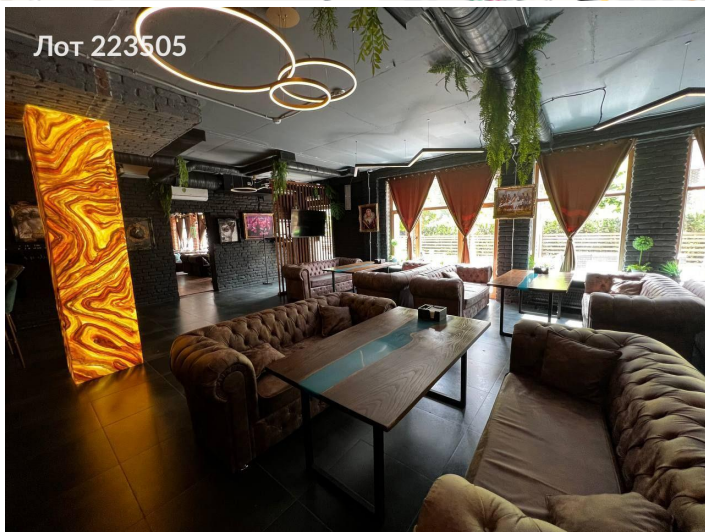
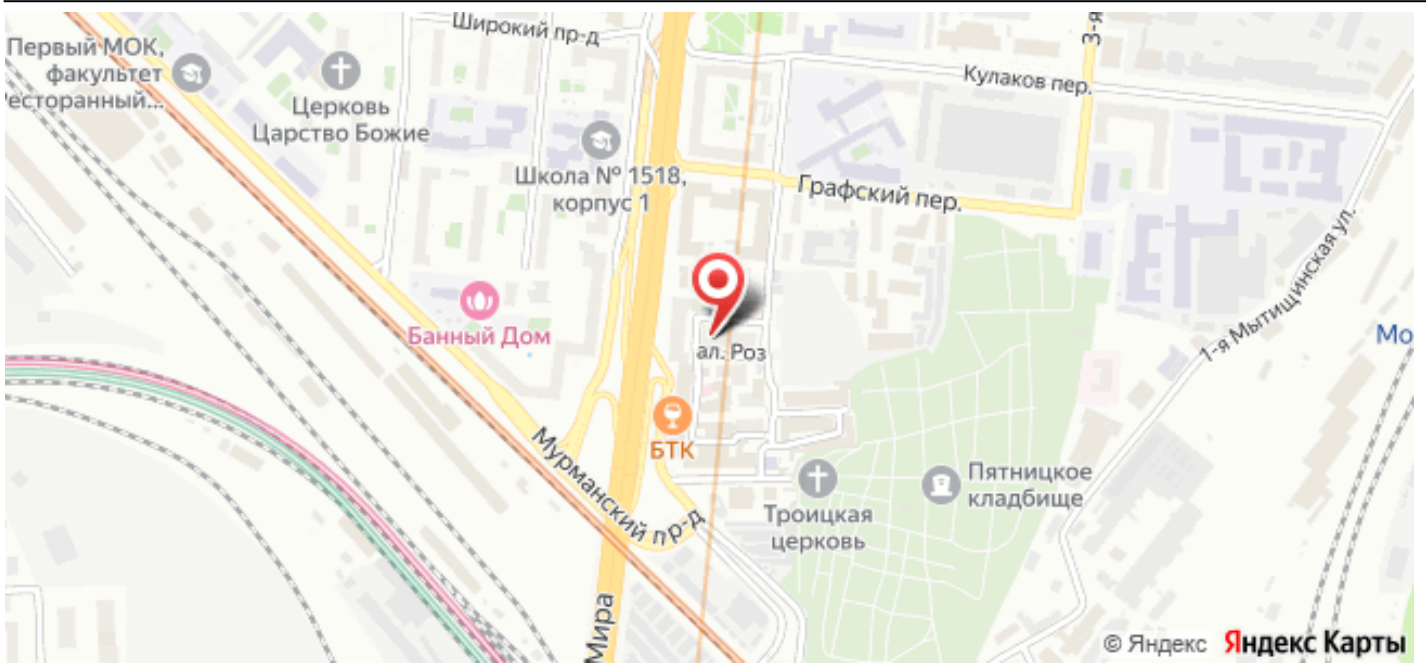
Сдается помещение свободного назначения
549 000 рублей

Предлагаем в аренду угловое помещение свободного назначения на проспекте Мира, 102с12, общей площадью 170 м. Находится на первом этаже шестиэтажного административного здания, имеет отдельный вход с улицы и через подъезд. Витринные окна, обеспечат вашему бизнесу отличную видимость и свет. Помещение оборудовано современной системой вентиляции и кондиционирования, а также спринклерной системой пожаротушения, что создаёт комфортные условия для работы. Неподалёку от объекта расположено множество популярных мест, включая парки и развлекательные заведения, что привлекает большое количество посетителей. Этот район хорошо связан с метро: всего 9 минут пешком до станции «Алексеевская». В соседнем помещении находится кальянная, что создаёт дополнительный поток клиентов. Кроме того, есть возможность организации летней веранды, что станет отличным дополнением для кафе или ресторана. Мы рассматриваем все предложения и готовы к обсуждению индивидуальных условий аренды, включая возможность перепланировки.

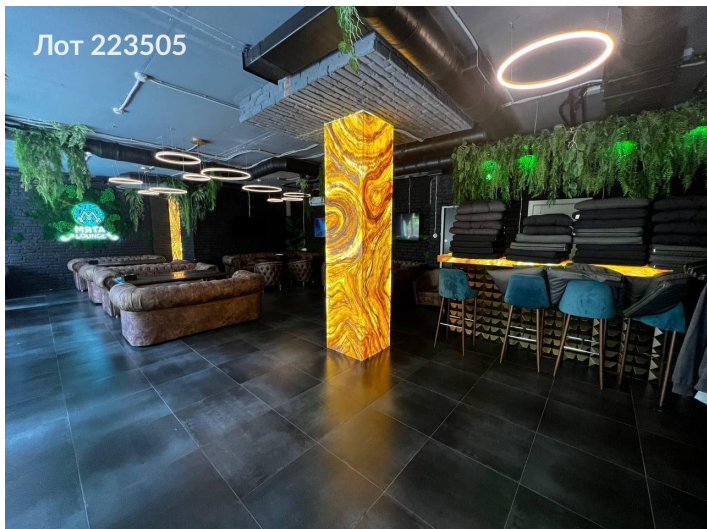
Возможное
назначение

магазин, кафе/ресторан, банк, салон красоты, выпечка, кальянная,
 медицинский центр, кондитерская, ресторан, спортзал, фотостудия,
 коммерция, общепит, шоурум, спа салон

Тип сделки	Аренда	Срок аренды	длительный срок
Тип недвижимости	Коммерческая	Тип здания	Административное
Подтип	ПСН	Минимальный срок аренды	11
Метро	Алексеевская	Вход	Отдельный с улицы
Путь до метро	Пешком	Тип договора	Прямая аренда
Время до метро	9 мин.	Тип здания	Нежилое
Этаж	1	Период оплаты	месяц
Этажей	6	Количество мокрых точек	1
Общая площадь	170 м ²	Витринные окна	Да
Предоплата	1 месяц	Добавлено	2025-12-05 15:58:22
Залог	100 %		



Лот 223505



Лот 223505



Лот 223505

